

NIVELCO ALKALMAZÁSI HÍREK

SZINTMÉRÉS A SAINT GOBAIN WEBER VAKOLATGYÁRBAN

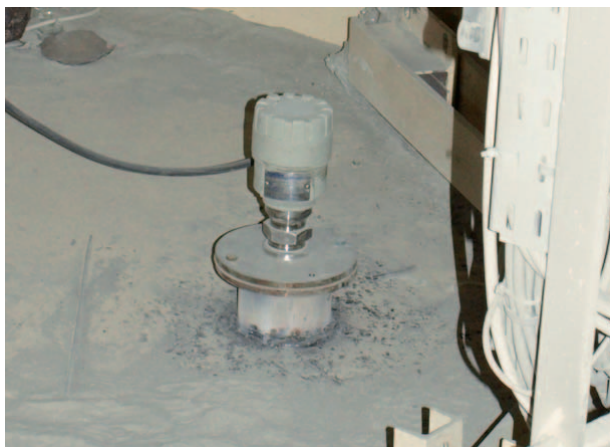
Műszerezés a vakolatgyárban

Saint-Gobain Weber a világ vezető vakolatrendszerek, hidrogurkolati segédanyagok, ragasztóhabarcsok, stb. gyártója, amely 35 országban fejleszt megoldásokat az építőipar számára. A cégcsoport Romániában is működtet két gyártelepet, az első létesítmény Erdélyben, Tordán épült a másik Bukarest mellett üzemel. A két gyárban az elmúlt években folyamatos fejlesztéseket végeztek, többek között a mérőrendszerek kialakításában, az alapanyag nyilvántartás és készletgazdálkodás céljából.

Az utóbbi feladat megoldására kapott felkérést a NIVELCO Zrt. romániai leányvállalata is. Az alkalmazásnak megfelelő mérőeszközök, a műszaki megoldás és ár alapján a NIVELCO ajánlatát találta a legjobbnak a Weber csoport. A feladat hat darab 57 m³-es alapanyag tároló siló szintmérése és a mért értékek kijelzése műszer teremben.

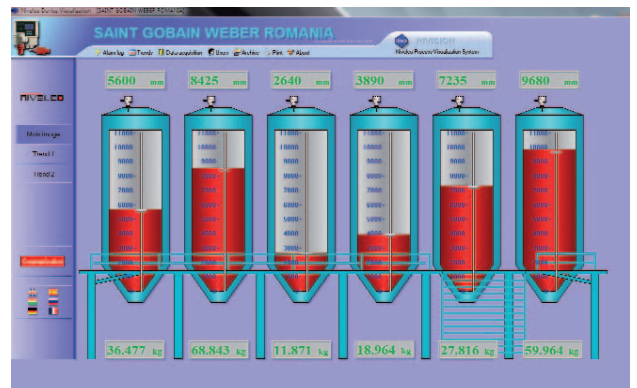
Az adatok továbbítása, megjelenítése és archiválása számítógépen NIVISION program támogatásával történik PC-n.

Tekintettel a technológiában használt cement, homok, tufa és kohósalak örmény tulajdonságaira, mérés technikai szempontból, MicroTREK-HTN-408-4 mikrohullámú szinttávadókat választottunk. Figyelembe véve a jelátviteli távolságokat és a fennálló jelzavaró tényezőket, az áramellátás helyi problémái miatt a távadók analóg (4...20 mA) kimenetét használtuk.



A WEBER kérésére, a számítógépre telepített NIVISION programban a silók grafikus szintváltozását, a szint értéket és a silókban tárolt anyagok tömegét jelenítettük meg.

A tömegszámítás különlegessége, hogy a silók alsó része kúpos és a tárolt anyagmennyiség 1/4-ét tartalmazza, ezért ezt a tömeget is együtt kellett regisztrálni a szint változásával. Ezt a feladatot egy megfelelő szintváltozás függvényű matematikai algoritmussal oldottunk meg amit, a ciklikus programba irtunk be.



A feladat része volt az adatgyűjtés is, váltásonként, 15 perces ütemidővel kell menteni az alapanyagok pillanatnyi szint és tömeg értékeit. Ez a rendszer a bukaresti gyártelepen működik, a tordai gyárban egyelőre a szinttávadók és NIVOROTA szintkapcsolók vannak csak beüzemelve. A rendszer számítógépes felügyelete további fejlesztés része lesz.



Máthé Antal
Területi Képviseelő
NIVELCO TM S.R.L.